

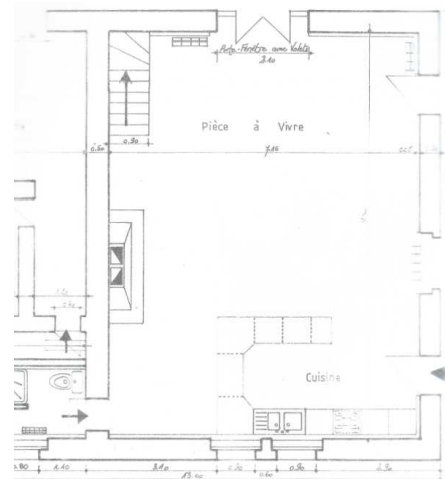
Etat descriptif – gîte du tilleul

Le gîte du tilleul est situé sur la propriété du Château de Vernières, sur la commune de Talizat, dans le Cantal.

Il s'agit d'une ancienne remise transformée en gîte dans les années 2000. Le gîte a une surface totale de 120 m² au sur 2 niveaux. Il possède une terrasse de XX m², couverte sur sa moitié, avec vue sur le parc du château et sur la planèze.

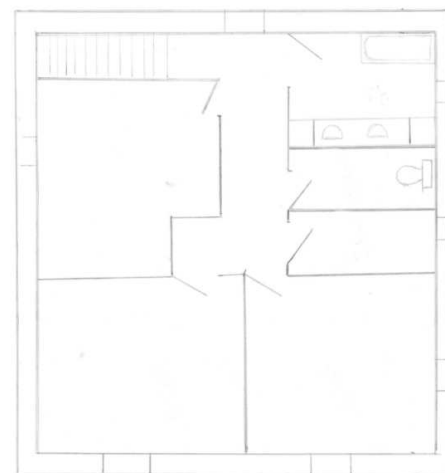


Le rez-de-chaussée : une grande pièce à vivre avec sa cheminée monumentale. Il comprend la cuisine ouverte, la salle à manger et le salon. Il y a également une salle de douche avec un WC sur ce niveau.



- Equipement de la cuisine : réfrigérateur, congélateur, lave vaisselle, lave linge, plaque de cuisson gaz avec sa hotte aspirante, four électrique, four micro-ondes, cafetière à filtre, bouilloire électrique, vaisselle et ustensiles de cuisine.
- Equipement salon : canapé convertible 3 places, canapé 2 places, 1 fauteuil, 1 rocking chair, table basse, télévision écran plat, lecteur DVD, meuble rangement, secrétaire dans lequel se trouve les flyers touristiques de la région.
- Equipement salle à manger : table avec rallonge, 4 chaises et 1 banc
- Equipement salle de douche : douche, WC, lavabo avec meuble de rangement, porte serviette, sèche cheveux.

Le premier étage : 3 chambres, une salle de bains, un WC indépendant, un dressing. Tous les lits sont équipés d'oreillers, de couettes et de leur protection.



- Equipement de la chambre bleu : 2 lits 90 cm, 1 tables de nuit, 1 meuble de rangement.
- Equipement de la chambre orange : 1 lit 140 cm, 2 tables de nuit, 1 commode.
- Equipement de la chambre beige : 1 lit 200 cm (2 matelas de 100 cm), 2 table de nuit, 1 petit meuble de rangement.
- Equipement de la salle de bain : baignoire, meuble double vasque + rangement, sèche cheveux, radiateur électrique d'appoint.
- Equipement du dressing : étagères de rangement, penderie avec cintres, fer à repasser, planche à repasser

Les extérieurs : la terrasse et le local de rangement

- Equipement de la terrasse : table de jardin, 8 chaises, 4 bains de soleil, barbecue.
- Equipement du local de rangement (ski, canne à pêche) : réfrigérateur, étagère, 1 chaise.

Informations complémentaires :

- Wifi gratuit / non fumeur / animaux non acceptés.
- L'accès au gîte se fait par le chemin qui contourne le château.
- 2 places de parking à proximité immédiate du gîte.
- Libre accès au parc du château (sauf zone devant le château), à la piscine de 10h00 à 19h00.